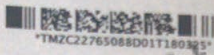




备案材料



第 22765088 号

商业特许



# 商标注册证

## 近水楼台 —Jinshuiloutai—

核定使用商品/服务项目 (国际分类: 36)

第 36 类: 不动产出租; 不动产代理; 不动产估价; 不动产管理; 公寓管理; 公寓出租; 农场出租; 住所代理 (公寓); 办公室 (不动产) 出租; 商品房销售 (截止)

注册人 马丽芬532428196903062327

注册人地址 云南省玉溪市江川县大街镇下营中街141号

注册日期 2018年02月21日 有效期至 2028年02月20日

局长 刘俊臣

发证机关

